



# CF19

COLOURFUTURES™ 2019  
ГЛОБАЛЬНЫЕ ТРЕНДЫ В ЦВЕТЕ



Next Architects



**ЗАО «Акзо Нобель Декор»**  
Северная промзона, Покровский пр-д, вл. 9  
г. Балашиха, МО, РФ, 143900  
Горячая линия: 8 800 333 68 48  
Звонки из России бесплатные

Sikkens, Dulux Professional, логотип AkzoNobel, логотип Flourish и все отличительные названия цветов являются товарными знаками, принадлежащими группе компаний AkzoNobel © и права на базы данных: 2018 г.

Данный альбом ColourFutures является собственностью AkzoNobel N.V. и может предоставляться во временное пользование исключительно в целях ознакомления с продукцией, производимой или поставляемой AkzoNobel N.V. и другими компаниями группы AkzoNobel, при условии его возвращения компании AkzoNobel N.V. по первому ее требованию. Содержание альбома носит только информационный характер. В отношении данной информации не дается никаких заверений и гарантий и не возлагается никакой ответственности. Мы воспроизвели цвета красок настолько достоверно, насколько это возможно в печатном издании. Однако в реальности освещение, форма, размер и качество поверхности могут повлиять на итоговое восприятие цвета.

Дизайн: Redwood London +44 (0)20 3787 7000  
Содержание: AkzoNobel Global Aesthetic Centre +31(0)71 308 2229  
Адаптация на русский язык: PA Крик www.krique.ru



## ЭВОЛЮЦИЯ ТРЕНДОВ В КОЛОРИСТИКЕ

Каждый год компания AkzoNobel собирает международных экспертов в области дизайна, чтобы провести интенсивный анализ глобальных трендов. Эта группа — дизайнеры, тренд-аналитики, архитекторы, редакторы и креативные директора — обменивается знаниями, собранными со всего мира, и формирует единый культурный ландшафт, чтобы определить тренды в дизайне, которые лучше всего отражают нынешние времена.

## В ПРОШЛОМ ГОДУ

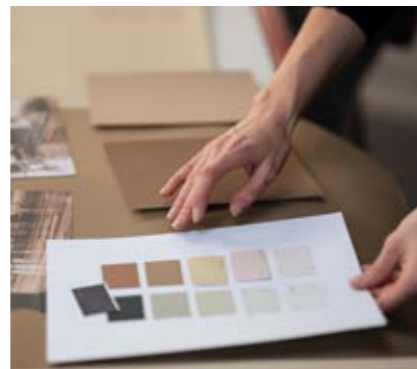
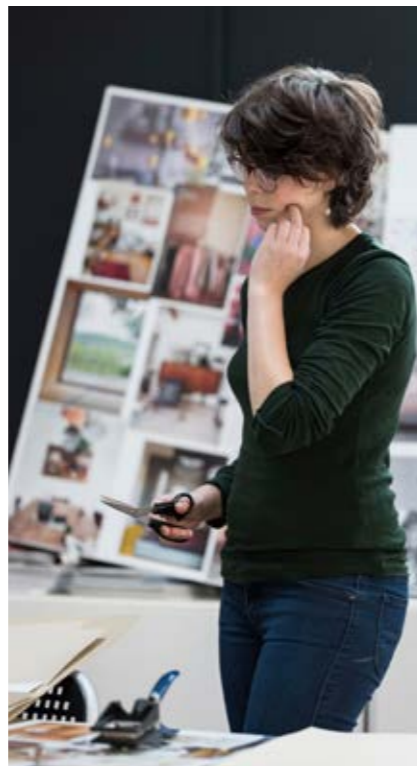
2018 год выдался бурным: люди были буквально ошеломлены потоками новостей и всем тем, что претендовало на их время. Они воочию увидели разногласия в обществе и потеряли доверие к привычным источникам информации. В это непредсказуемое время многие предпочли отстраниться, ища убежища в тех пространствах, где они живут, работают, отдыхают.

## МИР СЕГОДНЯ

Наш анализ трендов выявил изменения в восприятии. Эксперты отметили, что люди больше узнают о мире вокруг: о влиянии антропогенной среды и роли каждого в обществе. По всему миру нарастают вибрации новой энергии. Если непредсказуемость прошлого года заставляла людей отступить и перегруппироваться в знакомых местах, то сейчас им предстоит пробуждение.

## ЧТО ЭТО ЗНАЧИТ ДЛЯ КОЛОРИСТИКИ?

В этом году люди хотят чувствовать спокойный оптимизм, в отличие от прошлогодних волнений. В общественных и частных пространствах, они хотят чувствовать энергию и тепло, естественность, искренность. Это приводит нас к классическим успокаивающим тонам Пряного меда...



Наши специалисты оценивают тренды, которые будут влиять на цвет в 2019 году.



ЦВЕТ ГОДА — 2019

# ПРЯНЫЙ МЕД

Золотой оттенок Пряного меда излучает оптимизм и уверенность: как известно, этот цвет бодрит и поднимает настроение. Его уравнивают теплота и приземленность средне-коричневого и бордового — мягких, но серьезных тонов, ненавязчиво помогающих чувствовать себя спокойно и комфортно.

Это тон, который наш анализ трендов выявил в качестве вечно актуальной классики; тон, который сейчас можно видеть в новинках архитектуры и дизайна интерьеров по всему миру.

## КОЛЛЕКЦИИ

Цвет не живет один. Чтобы поддержать цвет года, мы создали по четыре палитры для интерьера и фасада, призванные подчеркнуть энергию и тепло Пряного меда.

# ПАЛИТРЫ ДЛЯ ИНТЕРЬЕРА

Дом в Гурарева. Проект: vao архитектура (ama juni, ank to wihkel e gastano delonero)

## МЫСЛЬ ПРОСТРАНСТВА ДЛЯ РАЗМЫШЛЕНИЙ



Цветовая схема создает пространства, которые способствуют глубоким размышлениям. Теплые нейтральные и медовые тона в ней — позитивные и спокойные, мягкие, но серьезные. Это палитра для любого места, где люди хотят отдохнуть и предаться размышлениям.

**ПРИМЕНЕНИЕ:**  
Жилье и места отдыха

MN.00.86 90GG 83/011	EN.02.81 90YR 73/029
F1.11.77 20YY 63/149	D8.06.74 80YR 59/089
ЦВЕТ ГОДА E4.22.49 00YY 26/220	E4.14.68 00YY 48/171
D6.25.43 70YR 20/239	F0.06.64 20YY 43/083
A3.20.13 78RR 06/137	T3.04.12 30BB 05/022

## УВЕРЕННОСТЬ ПРОСТРАНСТВА ДЛЯ УСПЕХА



Эта палитра поможет создать пространства для релаксации. Она работает в любом месте, где нужно стимулировать воображение и сосредоточиться; этому способствуют успокаивающие светло-голубые тона. Используйте ее в рабочих пространствах и в любом другом месте, требующем творческого мышления и уверенности в результате.

**ПРИМЕНЕНИЕ:**  
Офисы, здравоохранение

FN.01.79 30YY 68/024	G5.07.77 70YY 65 /090
B6.05.73 10YR 57/080	LN.02.71 10GG 53/030
X5.04.69 70RB 50/062	T4.04.66 30BB 45/049
B5.05.52 10YR 28/072	ON.00.59 00NN 37/000
ЦВЕТ ГОДА E4.22.49 00YY 26/220	C7.03.33 50YR 13/032

## ЛЮБОВЬ ПРОСТРАНСТВА ДЛЯ ОБЩЕНИЯ



Используйте эту коллекцию, чтобы создавать пространства, подсознательно сближающие людей. Темно-красные цвета стимулируют и оживляют обстановку; в целом же эти богатые оттенки несут тепло, без тяжести или чрезмерности. Палитру можно использовать везде, где люди живут или собираются вместе, чтобы пообщаться.

**ПРИМЕНЕНИЕ:**  
Отели и места отдыха

FN.01.84 30YY 78/018	E7.03.76 10YY 64/048
ЦВЕТ ГОДА E4.22.49 00YY 26/220	H8.12.61 10GY 39/136
D0.34.47 50YR 23/365	L8.04.50 10GG 26/046
C6.53.33 30YR 13/471	Q9.23.29 50BG 11/123
B9.30.21 11YR 07/229	G5.17.19 70YY 06/088

## ДЕЙСТВИЕ ПРОСТРАНСТВА ДЛЯ РАЗВИТИЯ



Эта палитра поможет создать динамичные пространства. Цвета — броские и наполненные энергией, стимулируют движение в формируемой ими среде. Это подойдет для помещений, где люди должны заряжаться силами; палитра создает позитивное ощущение, что нет ничего невозможного.

**ПРИМЕНЕНИЕ:**  
Образование, офисы

JN.00.88 30GY 88/014	F6.04.63 40YY 41/054
G2.41.72 60YY 55/504	Q9.12.76 50BG 62/133
C5.57.42 29YR 19/621	ЦВЕТ ГОДА E4.22.49 00YY 26/220
A5.11.61 70RR 40/168	M3.47.29 30GG 11/281
E0.62.53 80YR 28/650	U1.43.21 62BB 08/369



# ПАЛИТРЫ ДЛЯ ФАСАДА

## МЫСЛЬ ПРОСТРАНСТВА ДЛЯ РАЗМЫШЛЕНИЙ



Next Architects

Здания, окрашенные в золотисто-медовые тона, ассоциируются со спокойствием и уверенностью.

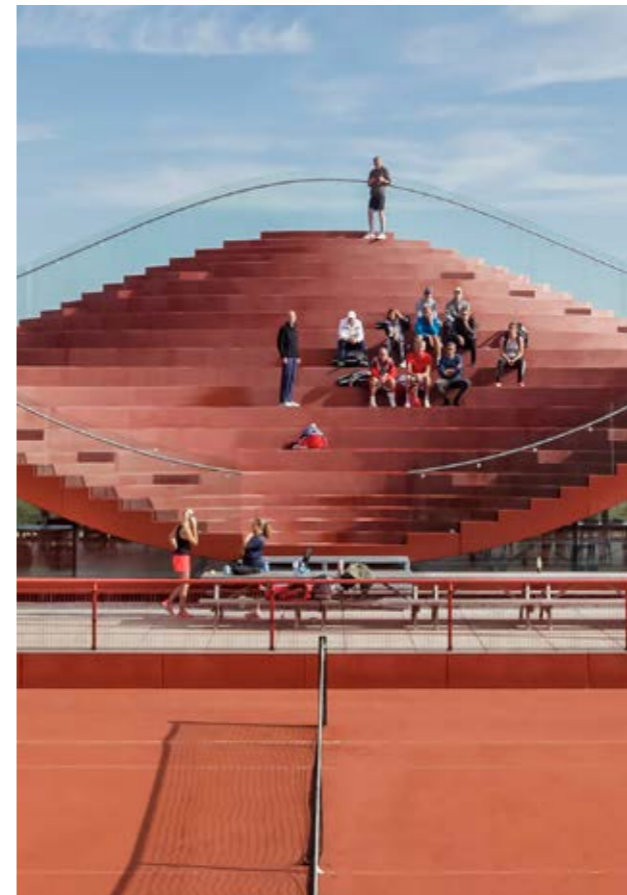
## УВЕРЕННОСТЬ ПРОСТРАНСТВА ДЛЯ УСПЕХА



Здание Jardim Europa. Проект: van architectura (anna juni, eik te winker e gustavo delonero)

Упрощенная палитра фасада способствует тому, чтобы публичные здания проецировали ощущение авторитета. Мягкие тона обладают отражающей свет легкостью, которая мягко сочетается со средой, не растворяясь в ней.

## ЛЮБОВЬ ПРОСТРАНСТВА ДЛЯ ОБЩЕНИЯ



MVRDV The Couch (c) Daria Scagliola & Stijn Brakkee

Бодрящие тона этой коллекции заметны для прохожих и привлекают их. Ее функция — подбадривать, приветствовать и уверенно действовать в городской среде.

## ДЕЙСТВИЕ ПРОСТРАНСТВА ДЛЯ РАЗВИТИЯ



MVRDV WEGO (c) Zhang Chao

Смелые, яркие цвета в этой палитре приводят окружающую среду в движение. Она предназначена для строений, которые просто обязаны быть замеченными и требуют участия от всех, кто оказывается рядом.

F1.11.77 20YY 63/149	EN.02.81 90YR 73/029
ЦВЕТ ГОДА E4.22.49 00YY 26/220	F0.06.64 20YY 43/083
D6.25.43 70YR 20/239	T3.04.12 30BB 05/022

FN.01.79 30YY 68/024	T4.04.66 30BB 45/049
G5.07.77 70YY 65 /090	ON.00.59 00NN 37/000
ЦВЕТ ГОДА E4.22.49 00YY 26/220	C7.03.33 50YR 13/032

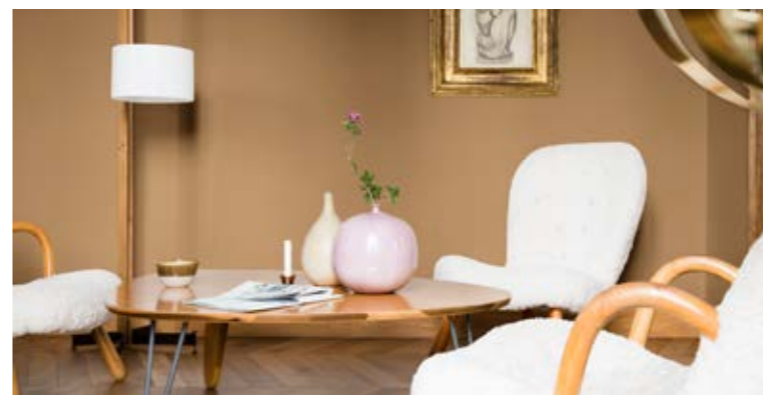
FN.01.84 30YY 78/018	ЦВЕТ ГОДА E4.22.49 00YY 26/220
H8.12.61 10GY 39/136	G5.17.19 70YY 06/088
L8.04.50 10GG 26/046	C6.53.33 30YR 13/471

JN.00.88 30GY 88/014	G2.41.72 60YY 55/504
C5.57.42 29YR 19/621	ЦВЕТ ГОДА E4.22.49 00YY 26/220
F6.04.63 40YY 41/054	U1.43.21 62BB 08/369



# ЦВЕТ ГОДА И КОЛЛЕКЦИИ НА РАЗНЫХ ТИПАХ ОБЪЕКТОВ

Пряный мед и дополнительные коллекции отлично подходят многим объектам и их функциям — от спокойного созерцания до активной деятельности.



ЖИЛЬЕ



ЗДРАВООХРАНЕНИЕ



ОБРАЗОВАНИЕ



ОФИСЫ

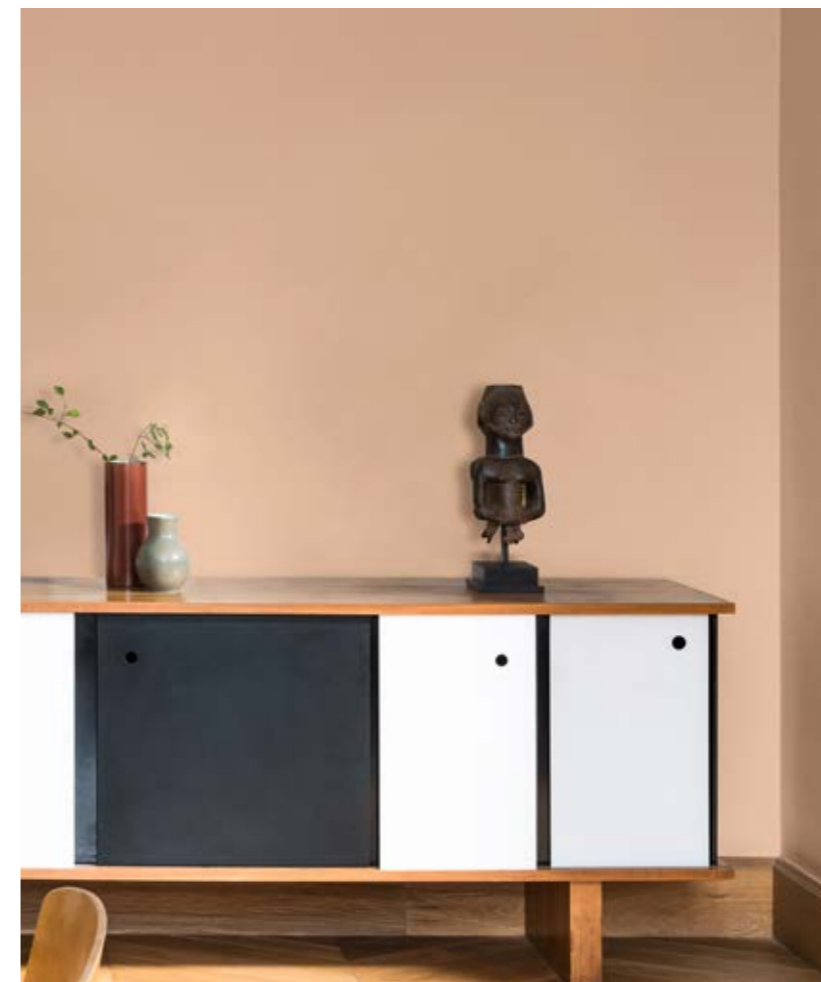


ОТЕЛИ  
И МЕСТА ОТДЫХА



# ЖИЛЬЕ

Люди во всем мире стали лучше осознавать свою роль в обществе, они все чаще находят вдохновение в повседневности. Подходящие сочетания цветов формируют настроение общности, сохраняя ощущение защищенности и благополучия.



## МЫСЛЬ ПРОСТРАНСТВА ДЛЯ РАЗМЫШЛЕНИЙ

В жилых помещениях эта палитра из приглушенных, теплых нейтральных цветов подпитывает разум и создает простор для мысли. Спокойные медовые тона отличаются простотой и элегантностью.

**РЕЗУЛЬТАТ:** дом ощущается как то место, где ваш интеллект может развиваться. Чувство безопасности, уюта и благополучия для всех, кто здесь живет. Сократить время ремонта и насладиться домашним уютом помогут быстросохнущие краски AkzoNobel на водной основе. Покрытия обладают высокой износо-стойкостью, легко моются и практически не пахнут.





## ЛЮБОВЬ ПРОСТРАНСТВА ДЛЯ ОБЩЕНИЯ

Богатые, насыщенные цвета этой коллекции подойдут для домов, где кипит жизнь. Более темные цвета отличаются теплом и постоянством, черпают вдохновение у природы, ища его в основательности оттенков керамики, дополняя их игривостью темно-фруктовых тонов.

**РЕЗУЛЬТАТ:** чувство сопричастности; цвета, которые объединяют людей в жилых или общественных помещениях; чувство *хюгге*.



L8.04.50  
10GG 26/046

D0.34.47  
50YR 23/365

ЦВЕТ ГОДА  
E4.22.49  
00YY 26/220

FN.01.84  
30YY 78/018





Mecanoo



Mecanoo



## УВЕРЕННОСТЬ ПРОСТРАНСТВА ДЛЯ УСПЕХА

В медицинской среде эта палитра из мягких пастелей помогает сосредоточиться. Серо-голубые тона успокаивают и способствуют углубленному размышлению. Это современные, чистые оттенки, похожие на цвета натуральных волокон, таких как лен и хлопок.

**РЕЗУЛЬТАТ:** ощущение безопасности, уверенности и спокойствия. Краски AkzoNobel сертифицированы для применения в детских и медицинских учреждениях. Они отличаются высокой экологичностью, подтвержденной добровольной сертификацией «Листок жизни».

# ЗДРАВООХРАНЕНИЕ

Цвет играет важную роль в здравоохранении: правильно подобранные тона создают ощущение спокойствия у пациентов, а медицинскому персоналу помогают сосредоточиться.





**В медицинской среде эта палитра из мягких пастелей помогает сосредоточиться, как пациентам, так и персоналу.**

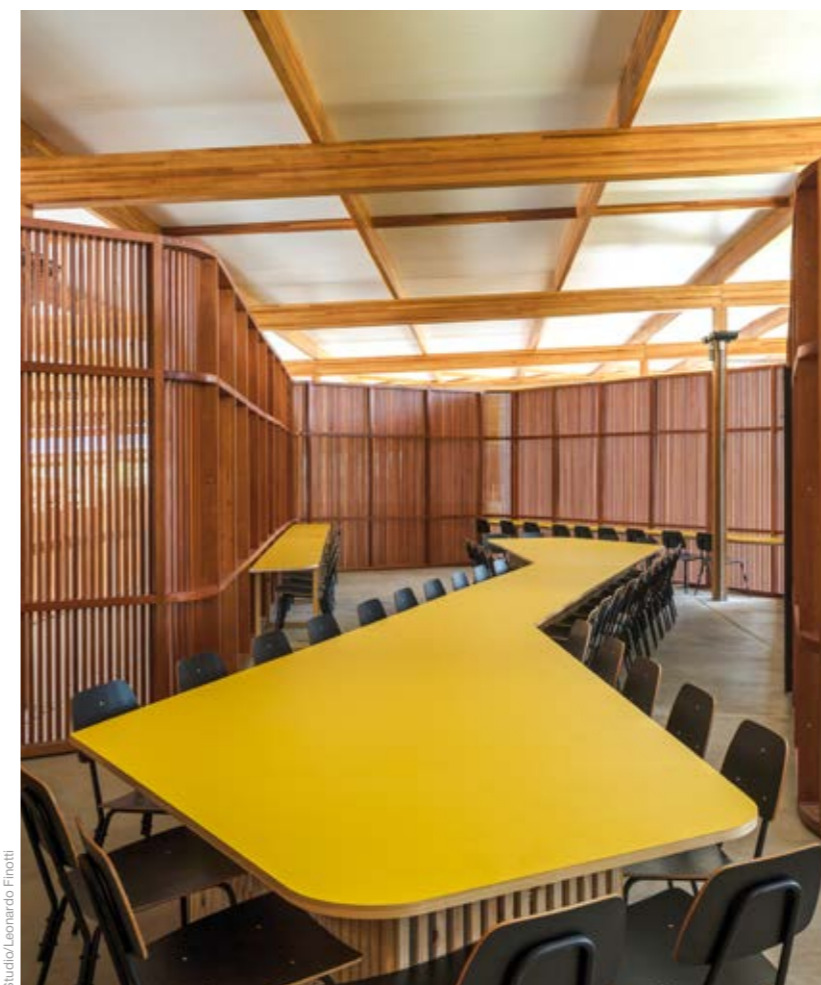




Next Architects

# ОБРАЗОВАНИЕ

Современный ритм жизни побуждает нас непрерывно развиваться. Исследования показали, что подходящий цвет в учебной среде улучшает качество образования в любом возрасте — от дошкольников до взрослых.



Studio/Leonardo Finetti

## ДЕЙСТВИЕ ПРОСТРАНСТВА ДЛЯ РАЗВИТИЯ

Эти цвета буквально переполнены энергией и побуждают к движению в формируемой ими среде. Основные оттенки отличает игривый и спонтанный динамизм юности. Эта палитра бодрит, поощряя жажду знаний и потребность ставить под вопрос привычный образ мышления.

**РЕЗУЛЬТАТ:** пространство, которое восхищает и дает возможность спросить себя не «почему?», а «почему бы и нет?»





Эти цвета буквально переполнены энергией. Основные оттенки отличает игривый и спонтанный динамизм юности.





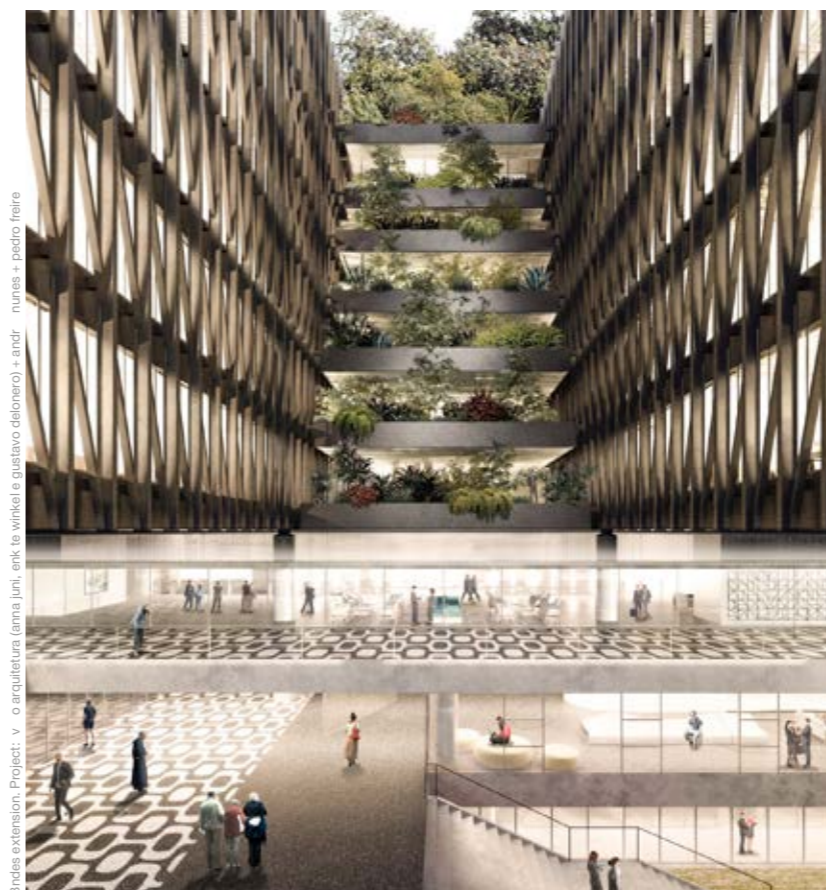
Next Architects

# ОФИСЫ

Верно подобранные сочетания цветов учитывают разнообразие рабочего взаимодействия. Это позволяет проектировать помещения, которые располагают к сотрудничеству, повышают производительность и вдохновляют на творчество.



MVRDV: Kantoor\_MVRDV\_©Ossip van Duivenbode



Bndes extension. Project: v o architectura (ama juni, enk te winkel e gustavo delonero) + andr nunes + pedro freire

## ДЕЙСТВИЕ ПРОСТРАНСТВА ДЛЯ РАЗВИТИЯ

Эта палитра поможет создавать рабочие пространства, полные динамики. Яркому красному и королевскому синему присуща определенная смелость; светлые оттенки стимулируют энергичный настрой и решимость взять инициативу на себя.

**РЕЗУЛТАТ:** пространство вдохновляет и дает силы для сотрудничества и быстрого реагирования.

E0.62.53  
80YR 28/650

JN.00.88  
30GY 88/014

G2.41.72  
60YY 55/504

ЦВЕТ ГОДА  
E4.22.49  
00YY 26/220

C5.57.42  
29YR 19/621





Next Architects



Next Architects

## УВЕРЕННОСТЬ ПРОСТРАНСТВА ДЛЯ УСПЕХА

Эта коллекция работает в любом месте, где нужно активизировать воображение и внимание. Ее стоит применять в помещениях для творческих работников. Она привносит городскую скандинавскую эстетику в мягких голубых и серых тонах.

**РЕЗУЛЬТАТ:** Пространства, где можно сосредоточиться — рабочие места для интенсивных размышлений и занятий без помех.

AkzoNobel гарантирует долговечность покрытия. Интерьерные и фасадные краски служат до 25 лет, краски по дереву и металлу — до 17, а пропитки — до 20 лет.

MM18 ARQUITETURA



FN.01.79  
30YY 68/024

C7.03.33  
50YR 13/032

T4.04.66  
30BB 45/049





Next Architects



MM18 ARCHITETTURA

# ОТЕЛИ И МЕСТА ОТДЫХА

По всему миру чувствуется нарастающий оптимизм и новая творческая энергия. Правильные цветовые сочетания смогут поддержать эту энергию, создавая и распространяя хорошее настроение в местах, где собираются люди.

G5.17.19  
70YY 06/088

ЦВЕТ ГОДА  
E4.22.49  
00YY 26/220

E7.03.76  
10YY 64/048

## ЛЮБОВЬ ПРОСТРАНСТВА ДЛЯ ОБЩЕНИЯ

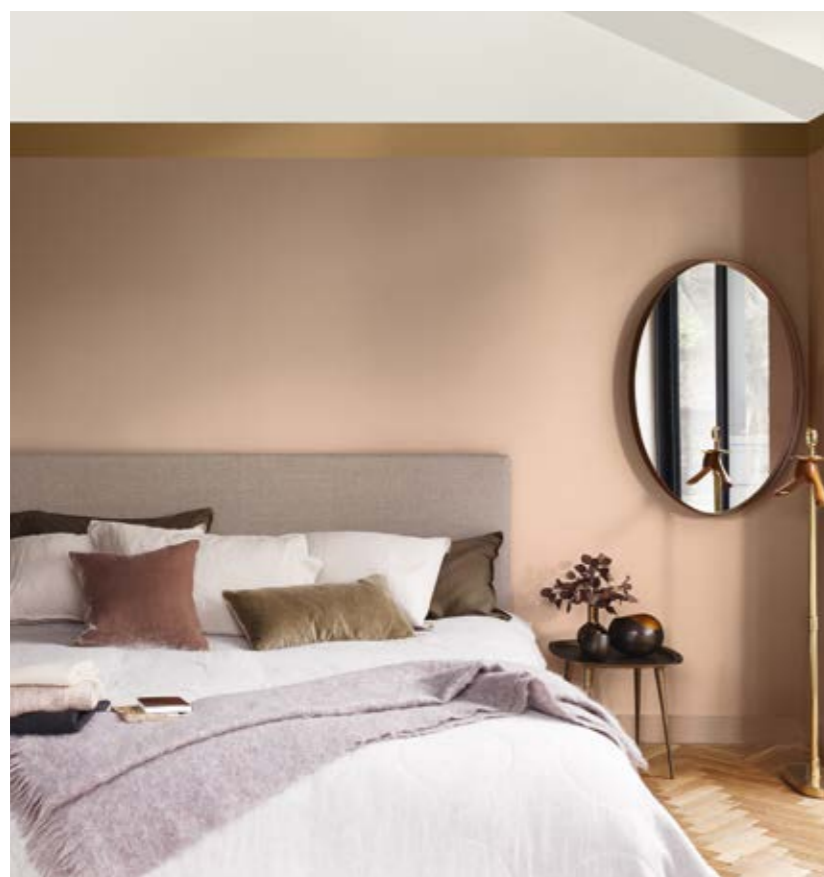
Эта палитра помогает создавать пространства, которые подсознательно сближают людей. Природные оттенки красного бодрят и оживляют обстановку; в целом же богатые цвета формируют ощущение сопричастности. Палитру можно использовать везде, где люди живут или собираются, чтобы пообщаться.

**РЕЗУЛЬТАТ:** чувство радушия и гостеприимства, объединяющее людей в общественных местах.

Компания AkzoNobel предлагает богатую палитру колеровки а также широкий выбор декоративных эффектов под любые дизайнерские задачи.



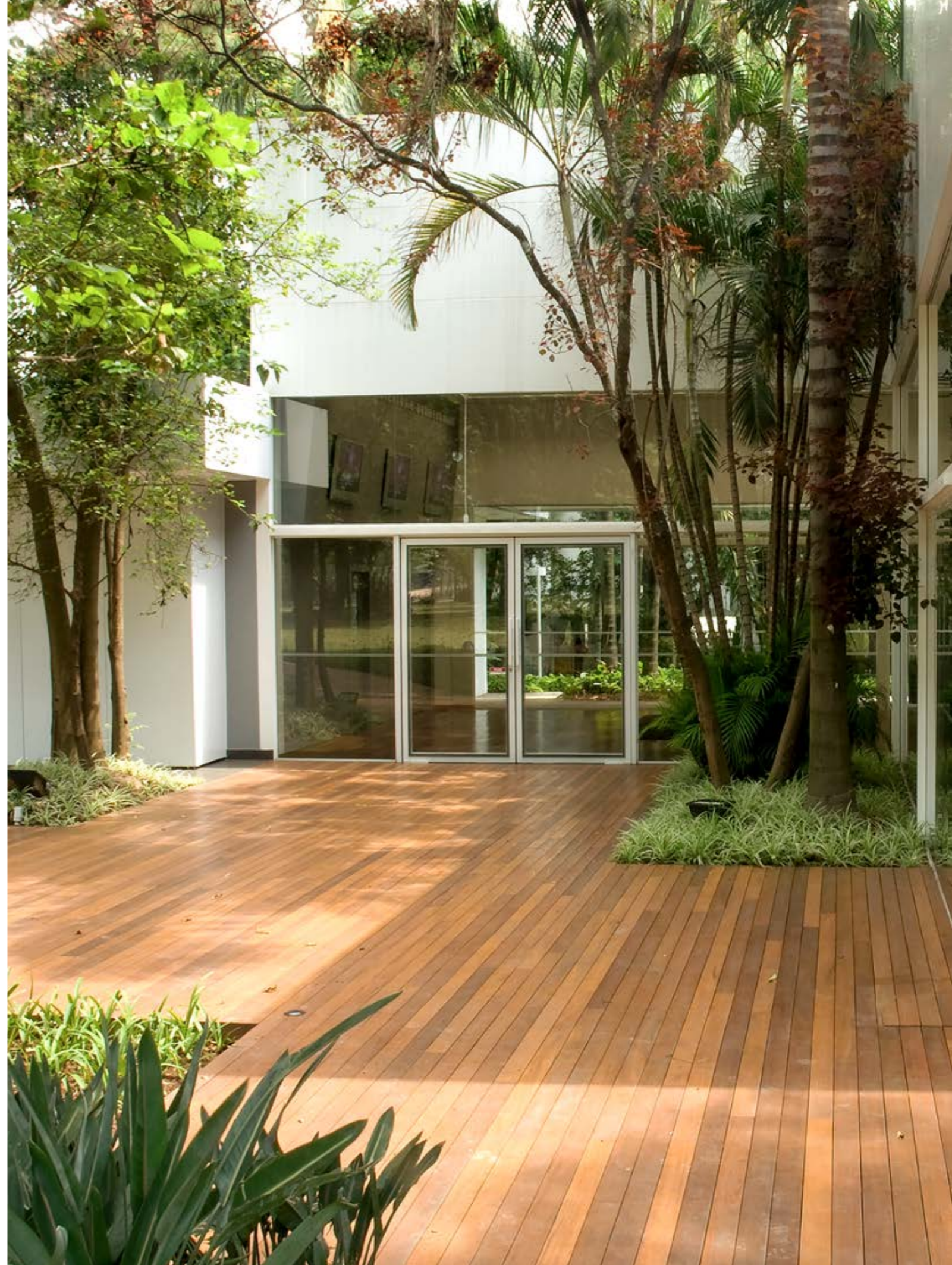




## МЫСЛЬ ПРОСТРАНСТВА ДЛЯ РАЗМЫШЛЕНИЙ

Эта палитра поможет создавать пространства, способствующие генерации мысли. Теплые нейтральные и медовые тона в ней — позитивные, но при этом спокойные; мягкие, но серьезные. Эти оттенки транслируют ненавязчивую поддержку. Палитру стоит использовать в местах, где люди хотят расслабиться и поразмышлять.

**РЕЗУЛЬТАТ:** ощущение неспешного разговора, комфорта и гостеприимства. Это обстановка, которую будут ценить и беречь.



MM18 ARCHITETTURA

F0.06.64  
E4.22.49  
20YY 43/083

ЦВЕТ ГОДА  
E4.22.49  
00YY 26/220

MN.00.86  
90GG 83/011



# ВЫСОКИЙ ПРОФЕССИОНАЛЬНЫЙ УРОВЕНЬ ОТДЕЛКИ: КАЧЕСТВО, УДОБСТВО И СКОРОСТЬ



**ВЫСОКИЙ ПРОФЕССИОНАЛЬНЫЙ УРОВЕНЬ ОТДЕЛКИ: КАЧЕСТВО, УДОБСТВО И СКОРОСТЬ**



## ПОЛУЧИТЕ БЕСПЛАТНО НОВЫЙ КОЛЕРОВОЧНЫЙ ВЕЕР DULUX

Позвоните на горячую линию Dulux и узнайте подробности

**8 (800) 333-68-48**

с 9:00 до 21:00 ежедневно

или оставьте заявку на сайте [duluxexpert.ru](http://duluxexpert.ru)



**\* ЦВЕТ ГОДА DULUX 2019**  
**ПРЯНЫЙ МЕД E4.22.49**  
 00YY 26/220

**ПРЯНЫЙ МЕД ИМЕЕТ ТЕПЛЫЙ ЯНТАРНЫЙ ОТТЕНОК, КОТОРЫЙ ИДЕАЛЬНО ОТРАЖАЕТ НАШ ЛЕЙТМОТИВ: «ВПУСТИТЬ СВЕТ». ОН МОЖЕТ УСПОКАИВАТЬ И НАСЫЩАТЬ, ИЛИ СТИМУЛИРОВАТЬ И ТОНИЗИРОВАТЬ, В ЗАВИСИМОСТИ ОТ ОСВЕЩЕНИЯ И ПОДДЕРЖИВАЮЩИХ ОТТЕНКОВ. ПО-НАСТОЯЩЕМУ УНИВЕРСАЛЬНЫЙ И СОВРЕМЕННЫЙ, ЦВЕТ ГОДА — 2019 МОЖЕТ ВСТРОИТЬСЯ В ШИРОКИЙ ДИАПАЗОН ИНТЕРЬЕРНЫХ ФУНКЦИЙ И СТИЛЕЙ, НАИЛУЧШИМ ОБРАЗОМ ВЫРАЖАЯ НАШ НОВЫЙ ОПТИМИЗМ.**