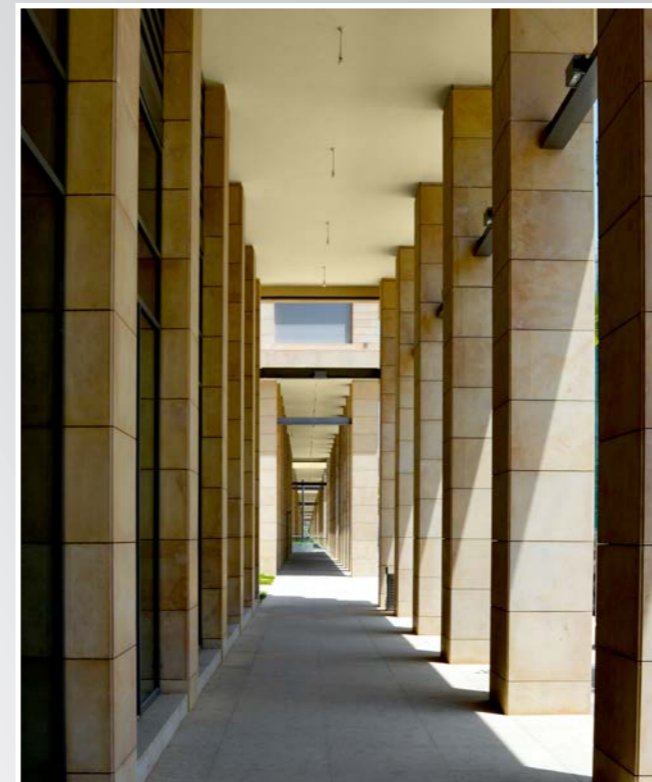




CF23

COLOURFUTURES 2023
АКТУАЛЬНЫЕ ТРЕНДЫ В ЦВЕТЕ



Декоративные покрытия AkzoNobel

НАШИ КОНТАКТЫ
ЗАО «Акзо Нобель Декор»
Северная промзона, Покровский пр-д, вл. 9
г. Балашиха, Московская обл., 143900
Горячая линия: 8 800 333 68 48
Звонок по России бесплатный

Sikkens, Dulux, Dulux Professional, логотип AkzoNobel, логотип Flourish и все специальные названия цветов являются торговыми марками группы компаний AkzoNobel © и Database Right 2015.

Данное руководство ColourFutures является собственностью AkzoNobel N.V. и должно использоваться только для ознакомления с продукцией, произведенной или поставленной AkzoNobel N.V. или другими компаниями, принадлежащими группе компаний AkzoNobel. Руководство должно быть возвращено AkzoNobel N.V. по требованию компании. Информация, представленная в руководстве, носит ознакомительный характер.

На информацию не распространяются никакие гарантии и обязательства, включая ответственность за создание определенного впечатления у пользователя. Цвета отражены максимально точно с учетом технических возможностей печати, однако форма, размер и характер освещения поверхностей могут влиять на достоверность отображения цвета.

Дизайн — Redwood London, redwoodbbdo.com

Содержание — Международный центр эстетики AkzoNobel
Больше информации на duluxexpert.ru

ИСТОРИЯ ЦВЕТА ГОДА

Международный центр эстетики AkzoNobel помогает дизайнерам и декораторам в подборе цветовых решений и материалов. Каждый год команда экспертов из разных стран выявляет тенденции, определяющие нашу жизнь и восприятие жилых и рабочих пространств. На основе этих идей Международный центр эстетики выбирает Ключевой цвет года и четыре поддерживающие палитры.

МИНУВШИЙ ГОД

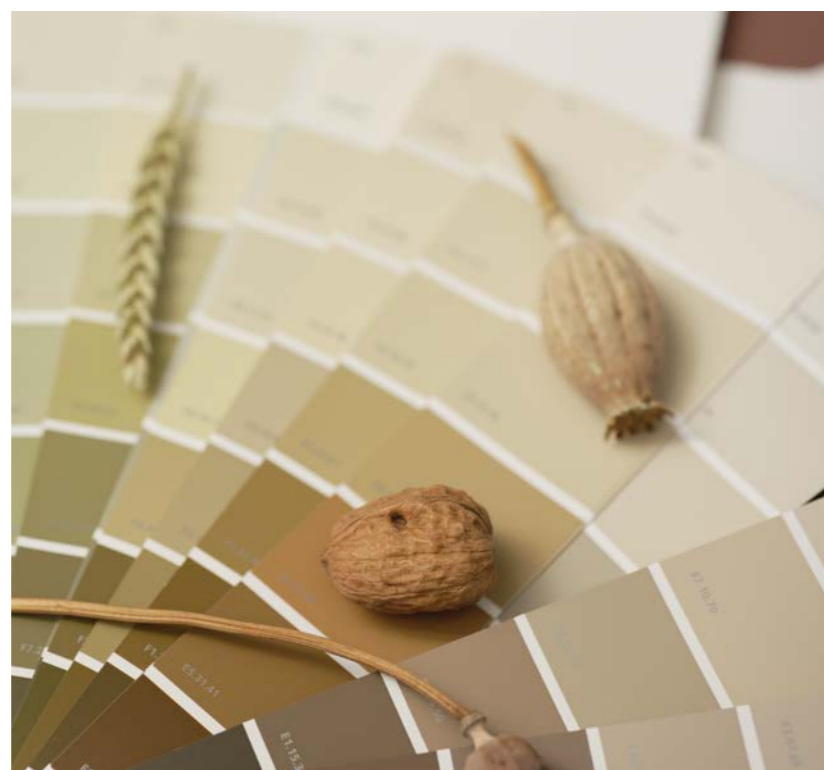
В 2022 году, после ограничений пандемии, мы стремились наполнить наши дома и офисы свежим воздухом. Это подтолкнуло экспертов по цвету AkzoNobel разработать палитры на основе светлого и легкого тона ЯСНОЕ НЕБО. Отражая бесконечный мир вокруг, он оживляет собой любое пространство.

ТЕКУЩИЙ ГОД

Глобальная повестка диктует нам переосмыслить отношение к природе. Сегодня мы понимаем, что важно не только изучать природу, но и учиться у нее. Мы заново осознаем, что окружающий мир — источник вдохновения, множества идей и материалов для их воплощения. Вот почему в этом году мы поставили природу в центр внимания.

ПРИРОДА И ЦВЕТОВЫЕ РЕШЕНИЯ

Природа успокаивает и помогает нам чувствовать себя частью мироздания. Связь экосистем подсказывает, как совместно решать собственные задачи. Отточенные миллионами лет творения природы учат создавать конструкции и материалы на века. Смена времен года, приливы и отливы, бесконечная цикличность дают ощутить вечное движение жизни. Наши новые цветовые палитры усиливают связь жилых и рабочих пространств с природой.



Фотографии выше: эксперты по цвету AkzoNobel создают цветовые палитры 2023 года с учетом текущих тенденций



Изображения на обложке: Unsplash

КЛЮЧЕВОЙ ЦВЕТ 2023 ГОДА

МАГИЯ ПРИРОДЫ

Ключевой цвет 2023 года — сияющий, жизнерадостный оттенок, вобравший в себя красоту и богатство окружающего мира. Вдохновленный теплыми естественными тонами, он наполняет рабочие и жилые пространства жизненной энергией. Цвет года МАГИЯ ПРИРОДЫ в сочетании с новыми палитрами — идеальное решение для внутренней и внешней отделки жилых и коммерческих объектов.

ПАЛИТРЫ

Каждая из четырех новых палитр создана на основе Цвета года МАГИЯ ПРИРОДЫ и предлагает множество комбинаций, отражающих многообразие мира. Подобно тому, как разные пейзажи вызывают у нас разные эмоции, эти палитры помогают создать целый спектр настроений при оформлении зданий и помещений.

ПАЛИТРЫ ДЛЯ ИНТЕРЬЕРА

ТЕНИСТЫЕ ЦВЕТА КРАСКИ ЛЕСА



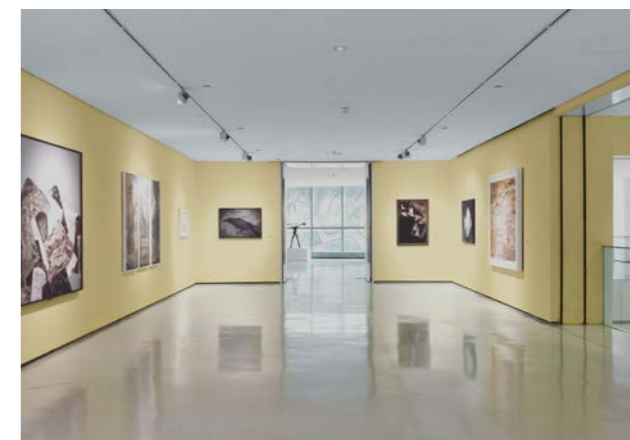
ЗВЕНЯЩИЕ ЦВЕТА КРАСКИ ЛУГА



СЕЛЬСКИЕ ЦВЕТА КРАСКИ ПОЛЯ



ТЕКУЧИЕ ЦВЕТА КРАСКИ МОРЯ



ПРОСТРАНСТВО ПОДДЕРЖКИ

Эти успокаивающие цвета вдохновлены густой растительностью лесов и парков. Мягкие оттенки зеленого, серого и сиреневого сочетаются с более глубокими цветовыми акцентами и создают атмосферу спокойствия и комфорта. Эта палитра идеально подойдет для офиса или клиники, где забота о благополучии человека первостепенна.

ПРОСТРАНСТВО ГАРМОНИИ

В этой палитре оттенки розового и охры повторяют живые краски луговых цветов. Притягательные и открытые, они созданы для помещений, предполагающих совместную работу или отдых. Сочетание нейтральных тонов с более насыщенными поможет создать атмосферу гармонии и уюта.

ПРОСТРАНСТВО ЭНЕРГИИ

Оттенки соломы, пшеницы, дерева — эта палитра отражает многообразие природных материалов и наполняет пространство творческой энергией. Она хорошо подойдет как для офиса, где создаст естественный контраст с технологиями, так и для жилых помещений, где глубокие тона станут основой интерьерных решений.

ПРОСТРАНСТВО БАЛАНСА

Вдохновленная водной стихией, волнами и планетарными ритмами, эта морская палитра сочетает в себе динамику и равновесие. Она станет актуальным решением для образовательных учреждений и поможет создать правильную атмосферу для учебы.



Изображения: первое и третье слева — Shutterstock, справа — Unsplash

ПАЛИТРЫ ДЛЯ ВНЕШНЕЙ

ОТДЕЛКИ

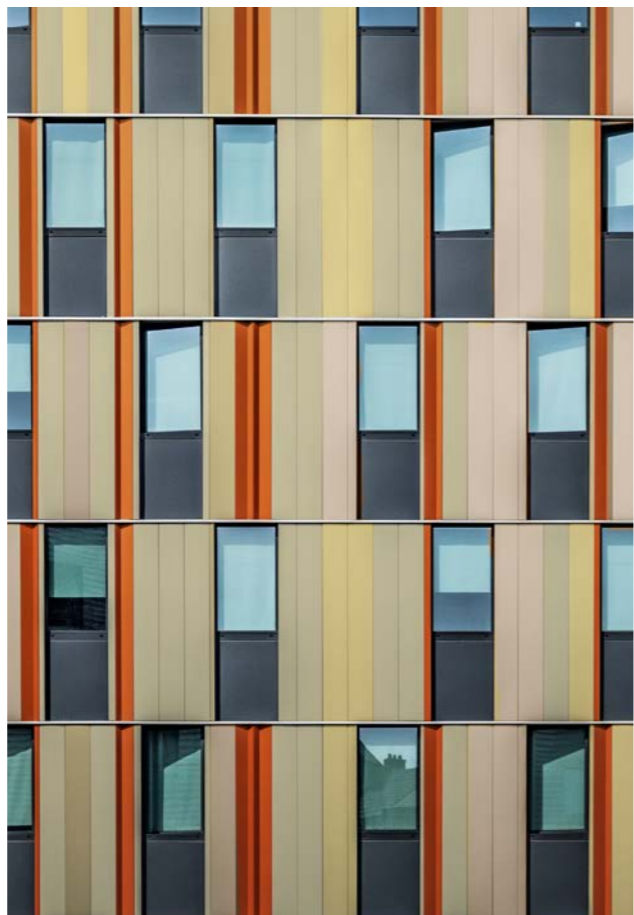
ТЕНИСТЫЕ ЦВЕТА КРАСКИ ЛЕСА



Вдохновленная густой зеленью лесов, эта палитра создает умиротворяющую атмосферу даже в центре мегаполиса. Естественные оттенки смягчают ощущение линейности архитектуры и прекрасно сочетаются с зелеными насаждениями.



ЗВЕНЯЩИЕ ЦВЕТА КРАСКИ ЛУГА

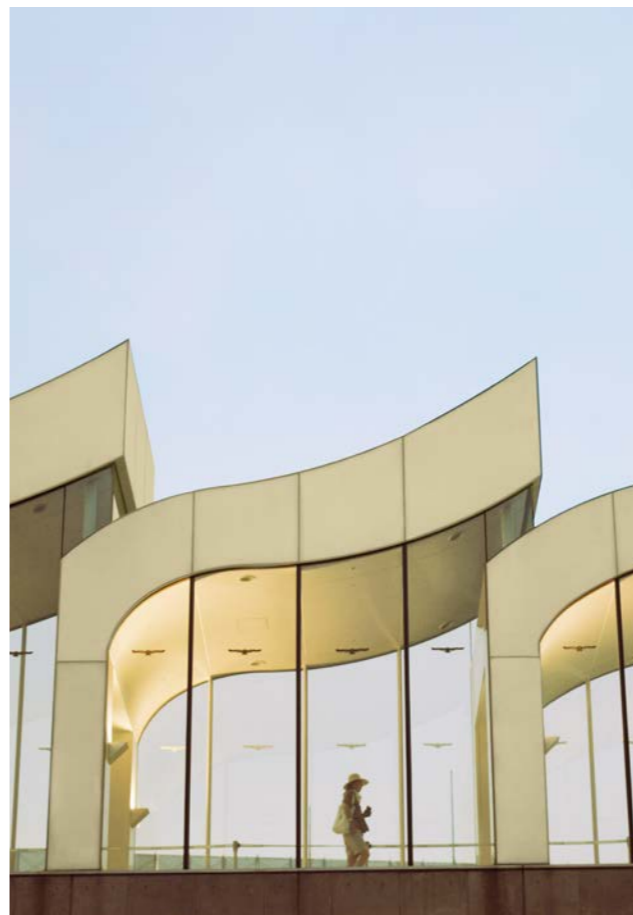


Эта оптимистичная палитра, вдохновленная красками луговых цветов, наполнена радостью и гармонией. Сочетание Цвета года МАГИЯ ПРИРОДЫ с яркими тонами палитры поможет подчеркнуть уникальность зданий.



Изображения: первое слева — Shutterstock, остальные — Unsplash

СЕЛЬСКИЕ ЦВЕТА КРАСКИ ПОЛЯ



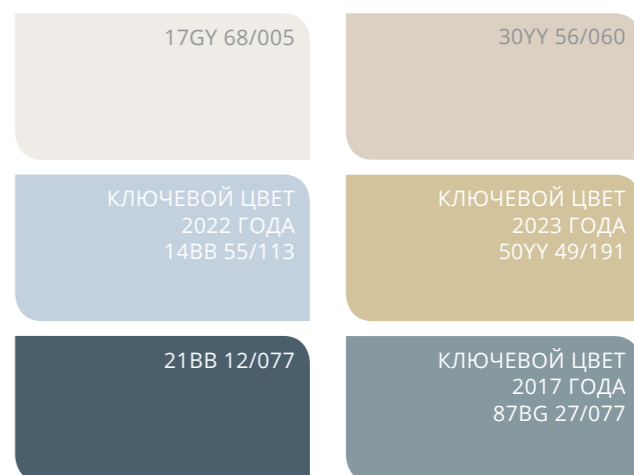
Эта палитра отражает богатство цветов и фактур окружающего мира. Цвета, напоминающие об идиллических пейзажах, придадут строениям естественный и вдохновляющий вид.



ТЕКУЧИЕ ЦВЕТА КРАСКИ МОРЯ



Подсказанная сменой времен года, ритмами приливов и отливов и бесконечным перерождением природы, эта лаконичная и вневременная палитра придает зданиям ощущение переменчивости и равновесия.



ЦВЕТ МАГИЯ ПРИРОДЫ И ДОПОЛНЯЮЩИЕ ЕГО ПАЛИТРЫ: ВОПЛОЩЕННАЯ КРАСОТА ПРИРОДЫ

Ключевой цвет 2023 года и дополняющие его палитры — это готовые цветовые решения, которые помогут вам подобрать оттенки для обновления помещений. Навеянные красотой окружающего мира, они повышают эстетическую ценность пространства.



УЧЕБНЫЕ
ЗАВЕДЕНИЯ



ОФИСНЫЕ
ПРОСТРАНСТВА



ЖИЛЫЕ
ПОМЕЩЕНИЯ



ЗДРАВООХРАНЕНИЕ



ОБЩЕСТВЕННЫЕ
ПРОСТРАНСТВА

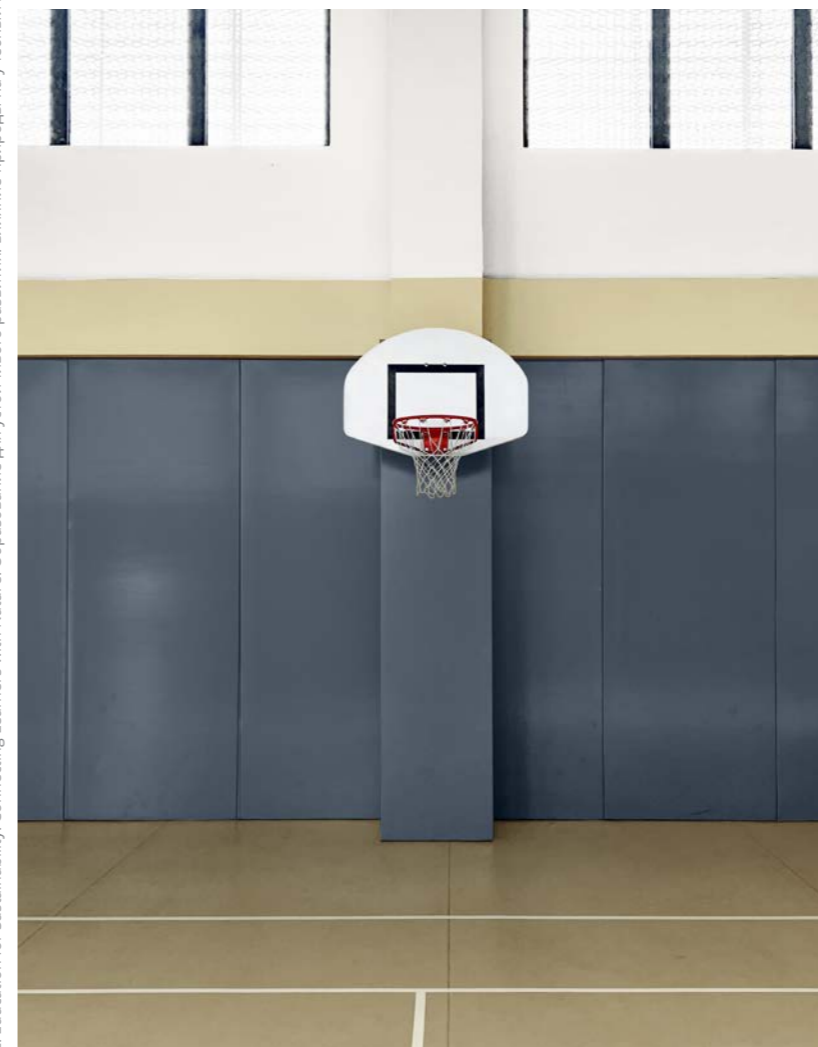
Изображения: два верхних — Shutterstock, два нижних — Getty Images



УЧЕБНЫЕ ЗАВЕДЕНИЯ

Эти цвета создают спокойную атмосферу, которая прекрасно подходит для обучения. Ощущение связи с природой улучшает самочувствие и способствует интеллектуальной деятельности.

Изображения: справа внизу — Unsplash, слева и справа сверху — Getty Images
 1. Mazaifar, Farhang & Mirmoradi, Seyedeleh Somaieh (2012). Effective Use of Nature in Educational Spaces Design, Organization, Technology and Management in Construction. An International Journal. Эффективное использование природных цветов и материалов в дизайне образовательных пространств. Организация, технология и управление в строительстве. Международный журнал. 4. 381. 10.5592/otmcj.2012.1.3
 2. Education for Sustainability: Connecting Learners with Nature. Образование для устойчивого развития: влияние природы на учебный процесс. David Sudworth, De Montfort University, 2021



ТЕКУЧИЕ ЦВЕТА ПРОСТРАНСТВО БАЛАНСА

Оттенки: эти естественные, успокаивающие цвета напоминают о движении морских приливов и отливов.

Актуальность: контакт учащихся с природой приносит массу психологических, интеллектуальных и социальных преимуществ¹, а эмоциональная связь с окружающим миром позволяет более осознанно использовать природные ресурсы².

Результат: наполняя образовательные пространства гармонией водной стихии, эти тона помогают почувствовать себя на одной волне с природой и создают идеальный фон для обучения.



87BG 27/077

КЛЮЧЕВОЙ ЦВЕТ
2023 ГОДА
50YY 49/191

17GY 68/005

30YY 56/060



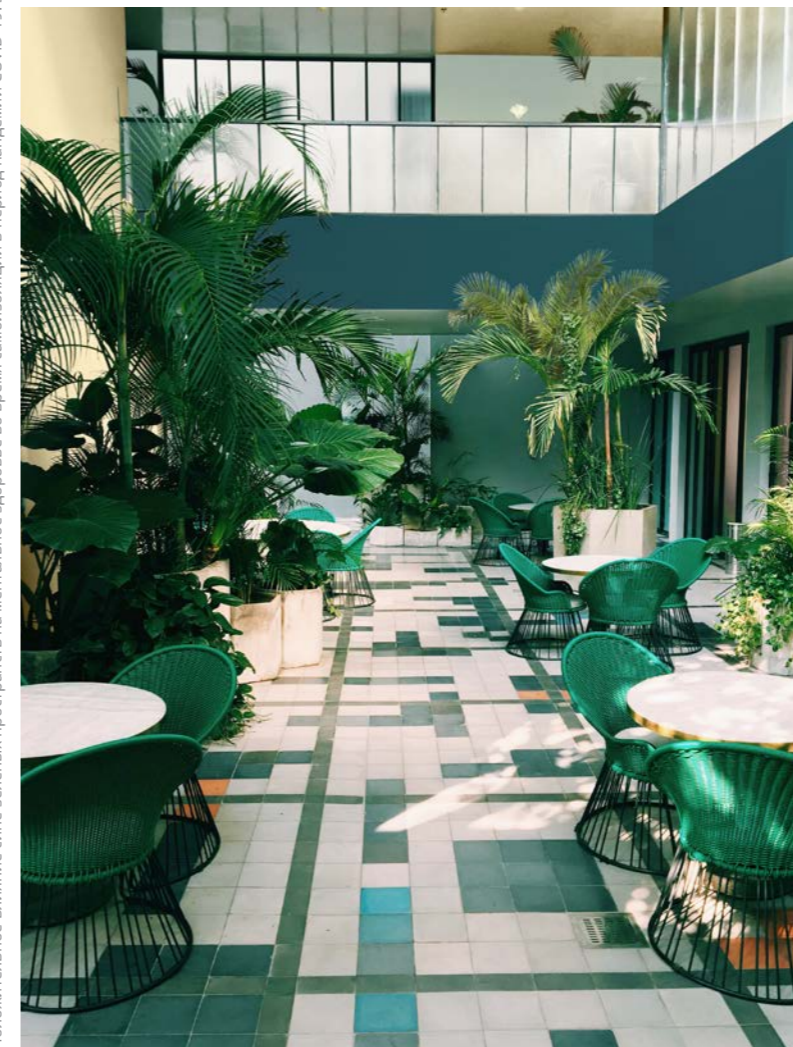
Изображения: слева — Getty Images, справа — Unsplash



ОФИСНЫЕ ПРОСТРАНСТВА

Переход на гибридный режим требует создания новой рабочей среды, в которой сотрудники будут чувствовать себя комфортно. Современный офис — это удобное, вдохновляющее и экологичное пространство, открытое внешнему миру.

Изображения: справа — Shutterstock, слева — Unsplash.
1. Global Web Index, 2021. 34,6 % респондентов отчасти согласны, а 28,1 % полностью согласны с утверждением о том, что пандемия заставила нас уделять больше внимания ментальному благополучию.
2. Pouso, S., Borja, A., Fleming, L., Gómez-Baggethun, E., White, M. and Yuanga, M., 2021. Contact with Blue-Green Spaces during the COVID-19 Pandemic: Lockdown Beneficial for Mental Health. Положительное влияние синие-зеленых пространств на ментальное здоровье во время самоизоляции в период пандемии COVID-19. Science of the Total Environment, 756, p.143984

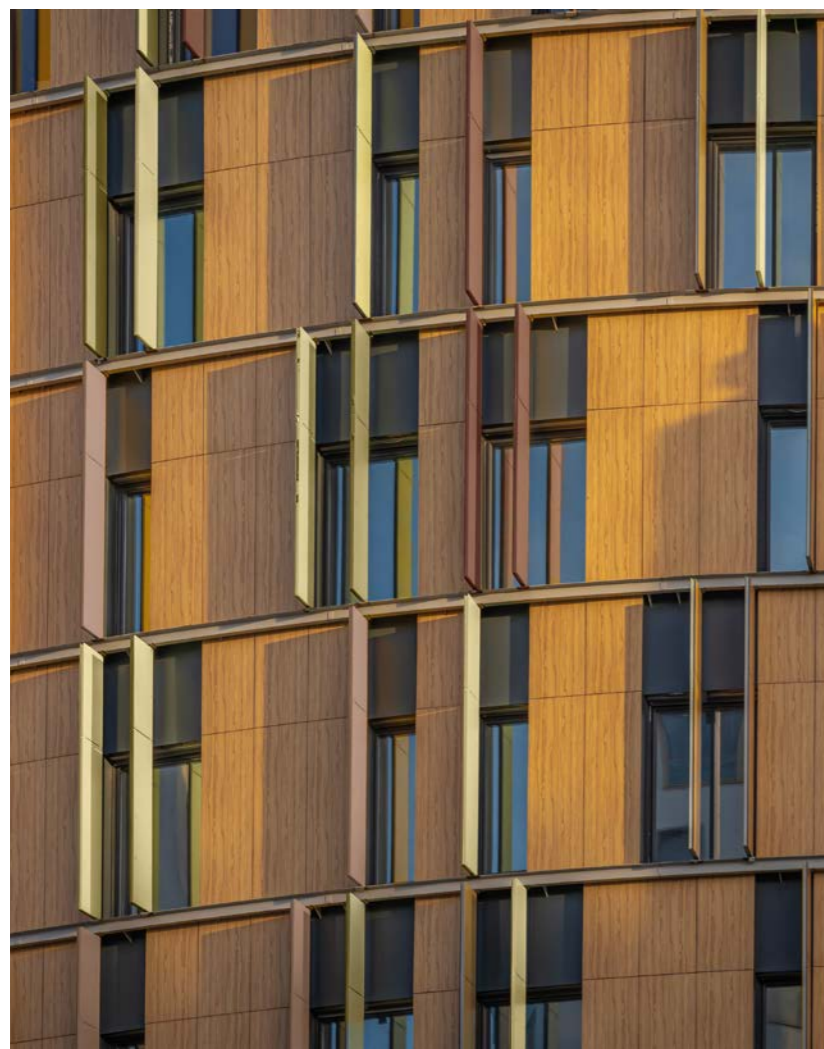


ТЕНИСТЫЕ ЦВЕТА ПРОСТРАНСТВО ПОДДЕРЖКИ

Оттенки: оттенки зеленого, серого и сиреневого в сочетании с красками деревьев и растений наполняют пространство свежестью и спокойствием.

Актуальность: с каждым годом мы все более осознанно заботимся о своем ментальном здоровье¹. Взаимодействие с природой доказанно снижает психическое напряжение и улучшает самочувствие².

Результат: успокаивающие цвета этой палитры принесут сотрудникам практическую и эмоциональную пользу. Естественные оттенки обеспечат психологический комфорт и создадут стильный контраст с технологичным наполнением офиса.



СЕЛЬСКИЕ ЦВЕТА

ПРОСТРАНСТВО ЭНЕРГИИ

Оттенки: созвучная с оттенками соломы, пшеницы и дерева, эта палитра отражает богатство натуральных цветов и фактур.

Актуальность: дизайнеры все более активно используют потенциал природных ресурсов при оформлении офисных пространств¹. Воспроизводство природных структур и механизмов — биомимикрия — становится основой современных инноваций².

Результат: эта палитра наполнит офисное помещение красками природы и подойдет для современного рабочего пространства. Теплые и насыщенные тона могут стать источником подлинного вдохновения.

Изображения: слева — Shutterstock, справа — Unsplash. 1. В основе биофильного дизайна лежит концепция генетической взаимосвязи человека с природой и понимание того, что ориентация на потребности человека может повысить качество рабочих и жилых пространств «...». В офисной среде это проявляется повышением производительности и улучшением самочувствия, а также сокращением количества дней, проведенных сотрудниками на больничном. Биофильный офис, BRE Group.
2. Биомимикрия «...» обладает огромным потенциалом для конструирования и дизайна. Biomimicry and the Built Environment, Learning from Nature's Solutions. Биомимикрия и искусственная среда. Учимся у природы. Elmira Jamei and Zora Vrcelj, 2021





ЖИЛЫЕ ПОМЕЩЕНИЯ

Пандемия заставила нас переосмыслить собственные жилые пространства. Стало понятно, что они должны быть не только функциональными и адаптируемыми. Дом — это место, где мы набираемся сил и энергии, черпаем вдохновение и чувствуем себя в безопасности.

1. Взаимосвязь человека с природой посредством биофильного дизайна способствует улучшению самочувствия и сохранению ресурсов планеты. Изучая природу, проникаясь к ней любовью и уважением, мы начинаем бережно относиться к ее богатствам и заботиться о ее благополучии. Biophilia and Design for Wellbeing. Биофильный дизайн как основа благополучия. Oliver Heath. 2. The Shaping of Us: How Everyday Spaces Structure Our Lives, Behaviour and Well-Being. Как пространства, в которых мы живем и работаем, меняют нашу жизнь, влияя на поведение и благополучие. Lily Bernheimer.

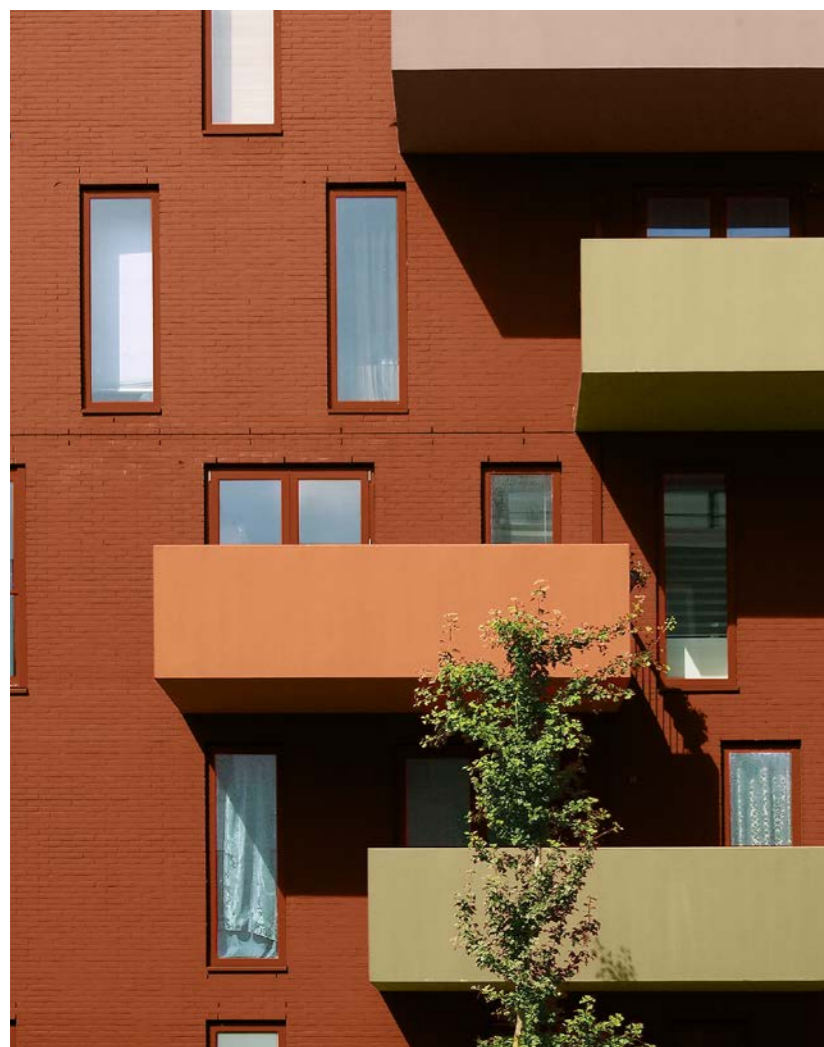
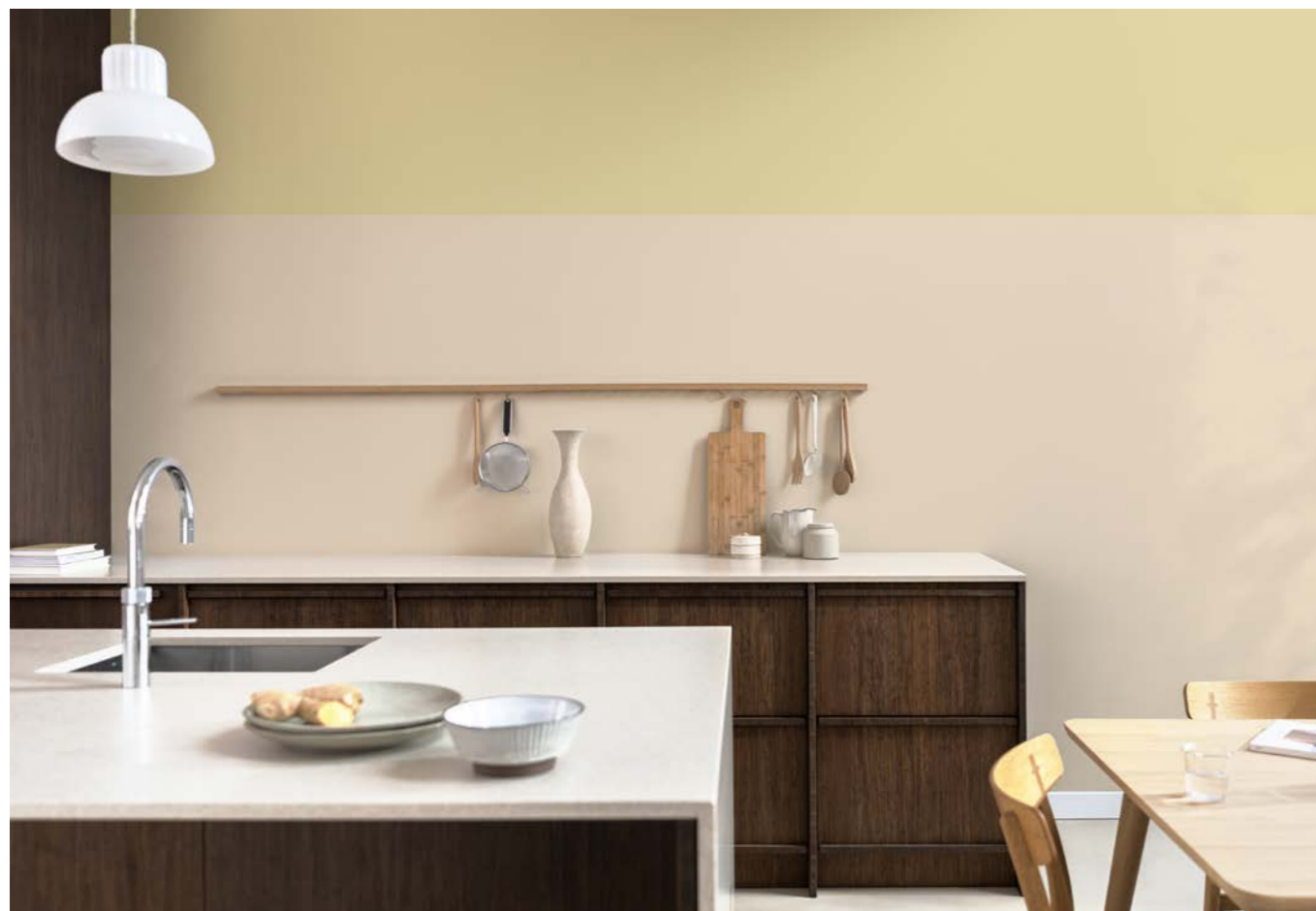


СЕЛЬСКИЕ ЦВЕТА ПРОСТРАНСТВО ЭНЕРГИИ

Оттенки: природа всегда служила человеку источником строительных материалов. Эта палитра насыщенных натуральных оттенков помогает чувствовать себя частью окружающего мира.

Актуальность: биофильный дизайн дает возможность почувствовать связь с природой¹ и вдохновляет на инновации: «Природа непосредственным образом влияет на способность думать, чувствовать и творить»².

Результат: эта палитра составлена из цветов и фактур природных материалов. Ее естественные оттенки помогут создать поддерживающее и вдохновляющее пространство.



ЗВЕНЯЩИЕ ЦВЕТА

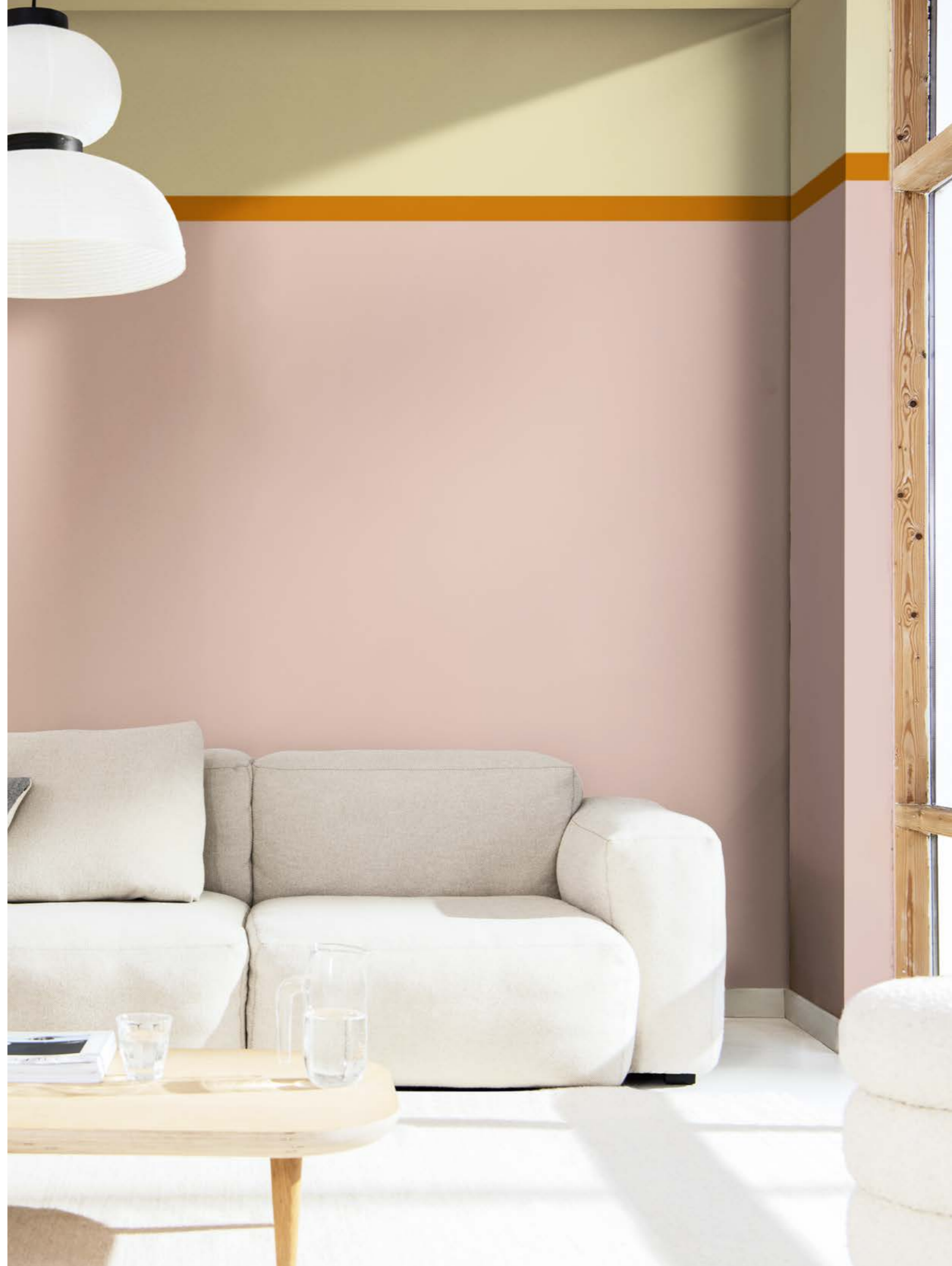
ПРОСТРАНСТВО ГАРМОНИИ

Оттенки: яркие оттенки розового и охры наполняют пространство радостью и гармонией, повышают комфорт и настраивают на общение.

Актуальность: в последние годы в мире существенно обострилась проблема одиночества¹. Люди все чаще ищут способы почувствовать себя частью социума и в то же время частью природы².

Результат: эти яркие оптимистичные тона идеально подходят для совместного отдыха и общения, а также способны подчеркнуть индивидуальный внешний вид здания.

Изображения: слева — Unsplash. 1. Во всем мире двое из пяти человек (41 %) сообщают, что почувствовали себя более одинокими за последние 6 месяцев. При этом менее одиноким чувствует себя лишь каждый пятый из опрошенных (19 %). Ipsos, март 2021 г.
2. Около 90 % респондентов, принявших участие в опросе Natural England в мае 2020 года, согласились с тем, что природные пространства положительно влияют на ментальное здоровье и благополучие. Управление национальной статистики, апрель 2021 г.



30YR 49/097

70YR 27/404

КЛЮЧЕВОЙ ЦВЕТ 2023 ГОДА
50YU 49/191



УЧРЕЖДЕНИЯ ЗДРАВООХРАНЕНИЯ

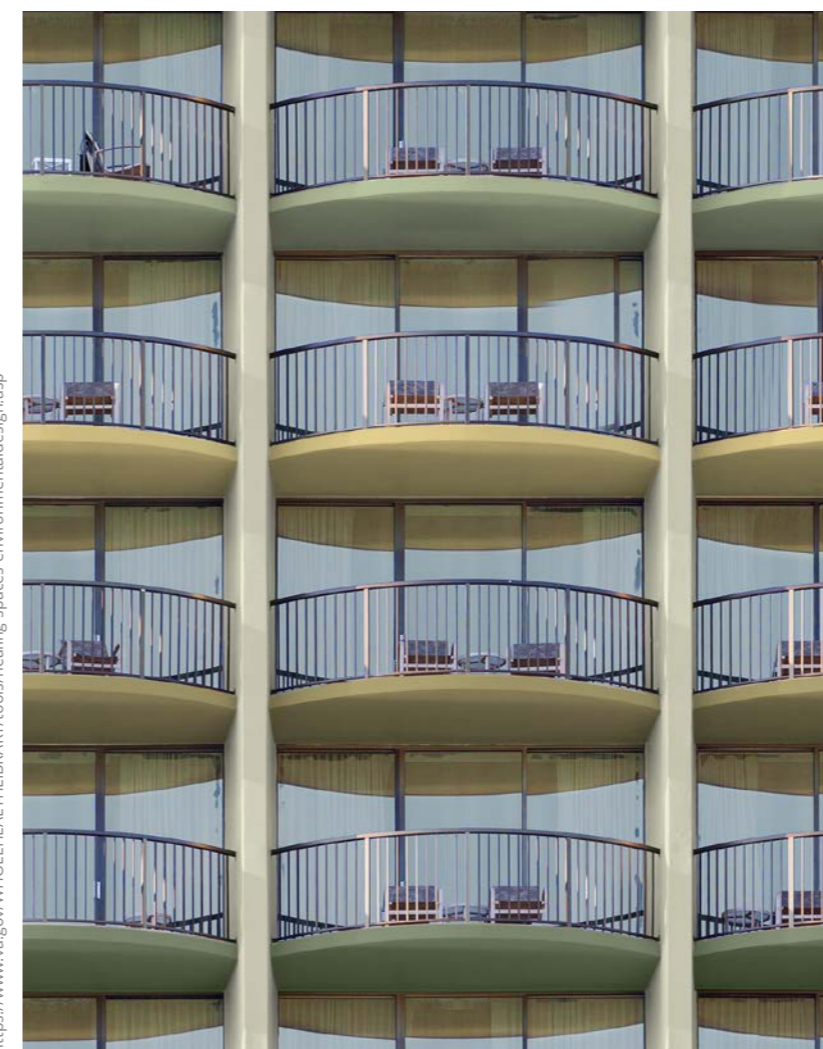
Там, где основное внимание уделяется здоровью и благополучию, особенно важна успокаивающая обстановка — ее помогут создать оттенки природы. Спокойные и гармоничные пространства располагают к отдыху и восстановлению сил.



Изображения: Shutterstock



Нежные и утонченные, эти мягкие оттенки в сочетании с Цветом года
МАГИЯ ПРИРОДЫ наполнят стерильные медицинские помещения
 теплом и уютом, повышая комфорт пациентов и персонала.



ТЕНИСТЫЕ ЦВЕТА ПРОСТРАНСТВО ПОДДЕРЖКИ

Оттенки: эта успокаивающая природная палитра, вобравшая в себя оттенки трав и деревьев, создает уютную и приятную атмосферу.

Актуальность: исследования показали, что пациенты, взаимодействующие с природой, чувствуют себя значительно комфортнее и быстрее восстанавливаются после операции. Даже 3-5 минут созерцания природы положительно влияют на эмоциональное состояние¹.

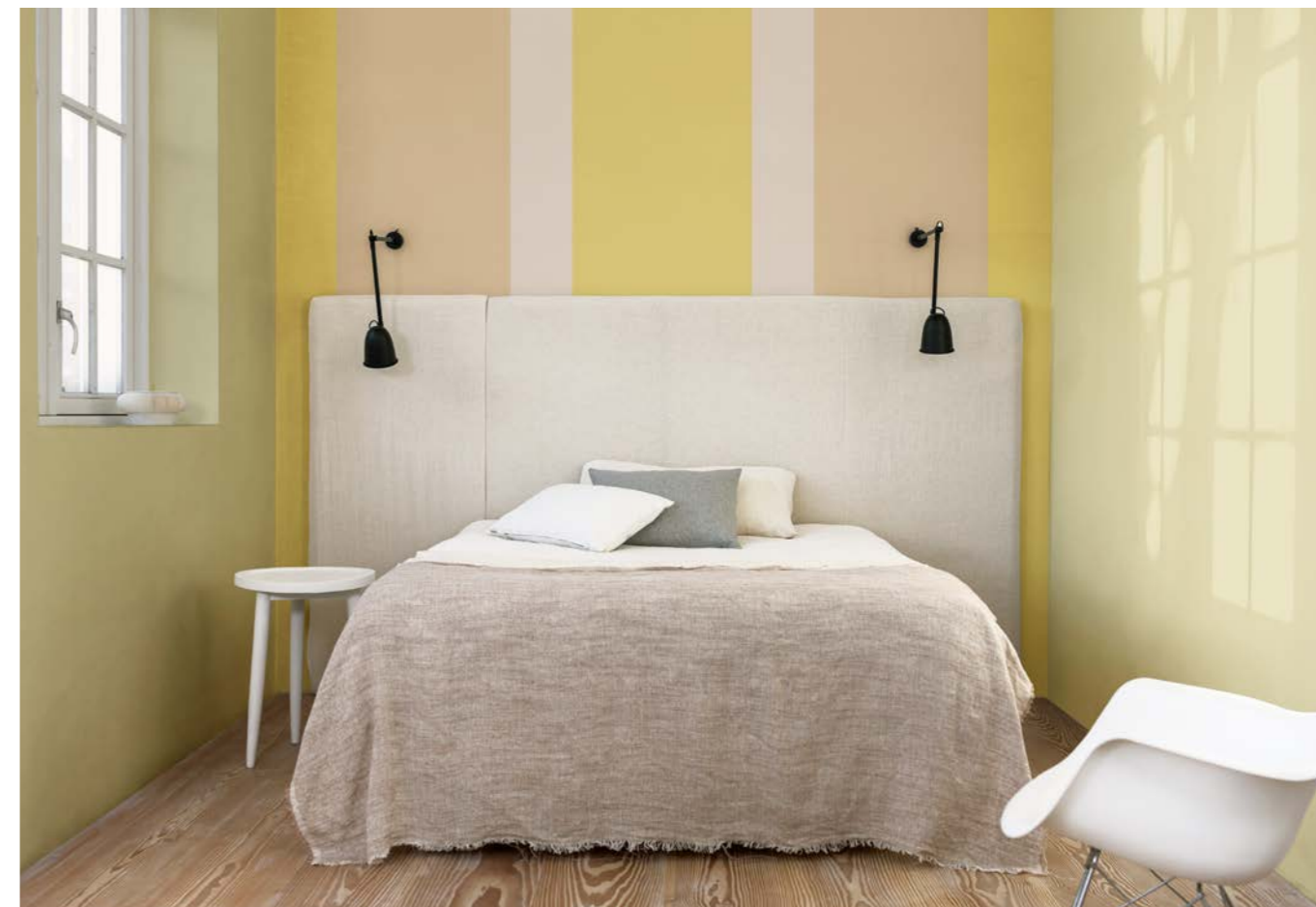
Результат: нежные и умиротворяющие оттенки палитры помогут пациентам, посетителям и персоналу чувствовать себя спокойно и расслабленно.

Изображения: Shutterstock
 1. Informing Healing Spaces through Environmental Design; Thirteen Tips.
 Природный дизайн в интерьере медицинских учреждений; тринадцать советов. Министерство по делам ветеранов США, обновлено в 2020 г.
<https://www.va.gov/WHOLEHEALTHLIBRARY/tools/healing-spaces-environmentaldesign.asp>



ОБЩЕСТВЕННЫЕ ПРОСТРАНСТВА

Владельцы общественных пространств стараются сделать их привлекательными для посетителей. Люди хотят собираться, отдыхать и набираться сил в комфортных и эстетичных местах.



ЗВЕНЯЩИЕ ЦВЕТА

ПРОСТРАНСТВО ГАРМОНИИ

Оттенки: яркие оттенки розового, оранжевого, охры — эта палитра добавит тепла и уюта общественным пространствам.

Актуальность: люди начали понимать, насколько сотрудничество выгоднее конкуренции¹, и общественные пространства могут предложить идеальные условия для совместной работы и творчества.

Результат: эта живая палитра подчеркнет гармоничность и уникальность общественных пространств, поможет создать место, где люди захотят проводить время вместе.

Изображения: слева сверху и справа внизу — Unsplash
1. Ruangrupa — цитирует Sem De Villart, CF Trend Forecast, 2021 г.





ТЕКУЧИЕ ЦВЕТА

ПРОСТРАНСТВО БАЛАНСА

Оттенки: вдохновленная водной стихией, волнами и ритмами нашей планеты, эта морская палитра сочетает в себе динамику и равновесие.

Актуальность: общественные пространства стремятся привлечь клиентов инновационностью и экологичностью. Эта палитра естественных оттенков наполнит место спокойствием и оптимизмом.

Результат: отражая ритмы природы, эти спокойные натуральные цвета создают ощущение равновесия, которое помогает отвлечься от суеты.

Изображения: слева вверху — Shutterstock
1. Why the Hospitality Industry Needs Biophilic Design.
Почему общественным пространствам нужен биофильный дизайн.
Journal of Biophilic Design, 2021 г.



КЛЮЧЕВОЙ ЦВЕТ 2023 ГОДА
50YY 49/191

30YY 46/036

30YY 56/060

Dulux BINDO 20

Краска Dulux Bindo 20 —
наш ответ на вызовы COVID-19



BINDO 20

Краска №1 для защиты от вирусов и бактерий*

Антибактериальная, противовирусная



Краска Dulux Bindo 20 обладает выраженным антивирусным действием.

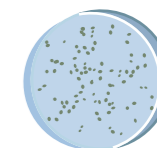
Подтверждено в лаборатории ФБУН НИИ дезинфектологии Роспотребнадзора, протокол испытаний № 02.80-4513/21 от 26.07.2021

Она идеальна для влажных помещений и защищает от появления плесени и грибка.

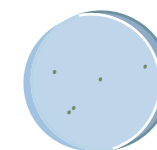
Подтверждено ФГБУ «Центр госсанэпиднадзора», протокол испытаний №05/82-424/ПР-20 от 01.06.2020

По результатам тестов от 94,6 до 99,99 % бактерий и плесневых грибков погибают на покрытии BINDO 20 за 24 часа (по нормативу достаточно 90 %).

Подтверждено ФБУН ГНЦ ПМБ, протокол испытаний №197 от 11.12.2018

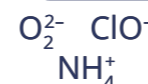


обычная краска



краска BINDO 20

Тестовое покрытие
через 24 часа
после заражения



Стойкая к дезинфицирующим растворам

По результатам тестов устойчива к профессиональным дезинфицирующим средствам, содержащим пероксиды, активный хлор и соли аммония.

Подтверждено ИЛ «Тест-Эксперт», протокол испытаний №003 /М-24/10/18 от 24.10.2018



- Идеальна для помещений с большой проходимостью, таких как больницы, аэропорты, отели, торговые центры или школы
- Рекомендована для применения в детских, медицинских учреждениях (в том числе лечебно-профилактических и санаторно-курортных), а также на объектах пищевой промышленности
- Имеет сертификат, подтверждающий класс пожарной опасности КМ1
- Готова к безвоздушному распылению, разбавление не требуется
- Тиксотропная, с нейтральным запахом

* По объему продаж среди водно-дисперсионных интерьерных красок Dulux



Техническое описание: duluxexpert.ru

- Антибактериальная, противомикробная
- Антивирусная
- Стойкая к дезинфицирующим растворам



- Защищает от образования плесени и грибка
- Идеальна для влажных помещений